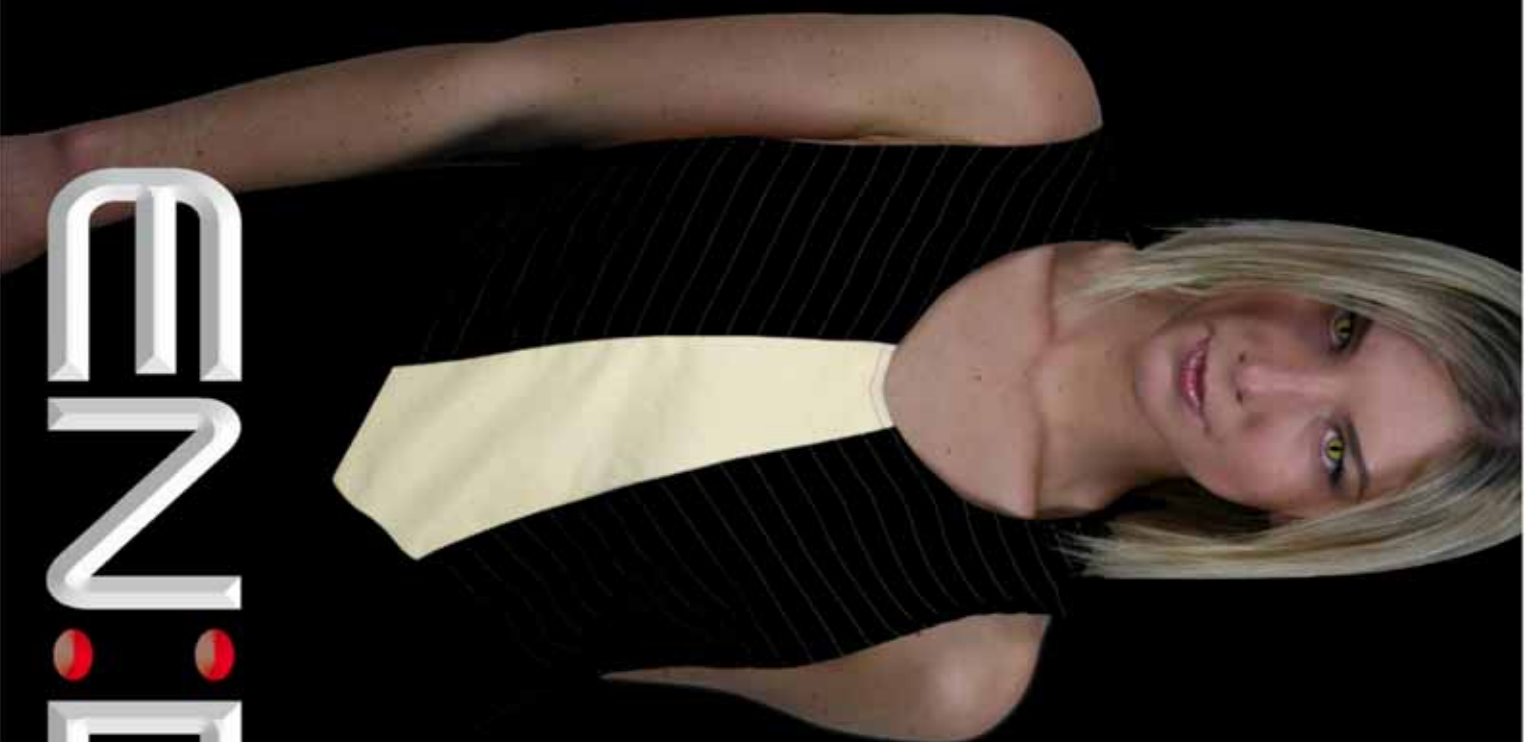


**EN:DI** nati per la divisa.  
Chiamarlo semplicemente "grembiule professionale" è minimizzarlo.  
Cambiata, ridisegnata, reinventata, la divisa EN:DI è un vero  
e proprio must nel suo genere, capace di mantenere la sua  
principale funzione... vestire il professionista!

*Crude*

foto e realizzazione: Matteo - istampolab.it - stampati ufficio Di



*abbigliamento professionale*



**EN:DI** di Sergio Nodi e Marco Dato  
Via Vittorio Veneto, 91 - 35019 Torbido (PD)  
Telefono +39 049 947 05 95 - Fax +39 049 947 97 36 - e-mail: [info@endipromod.com](mailto:info@endipromod.com)

**EN:DI**



**NICKI**  
GRENIBULIJO  
COO, 183027  
100% POLY  
color: reni / meris etiani



**ERIKA**  
GRENIBULIJO  
COO, 109106  
100% POLY  
color: reni / gisani- reni  
bonde / u / gisani- bonde / u /  
u / gisani- reni /  
beni / gisani- reni /  
100% POLY  
reni / gisani- reni



**ELENA**  
 PONCHO  
 COD. 846022  
 100%POLY  
 colori: ren/lypsato-neru,  
 bordeau/lypsato-bordeau,  
 neru/lypsato-zelavitu,  
 sialypranu blu,  
 bejge/coccolato,  
 itala/velia



**DARINA**  
 PONCHO UNISEX  
 COD. 846029  
 100%POLY  
 colori: ren/lypsato-neru,  
 bordeau/lypsato-bordeau



**JUSTINE**  
 RIMONDO SCAMICCIATO  
 COD. 083033  
 100%POLY  
 colori: neru-bianco



**KIRA**  
 SALZETTE PONCHO  
 COD. 802944  
 65%ACET 35% POLY INGLANTHERNE  
 colori: leanu, renu, bianco, arancio,  
 turcheo, fucola, itala, verde



**PAMELA**  
 ABBINO PONCHO  
 COD. 826007  
 100% POLY  
 colori: ren/lypsato-neru,  
 bordeau/lypsato-bordeau,  
 sialypranu blu,  
 bejge/coccolato,  
 itala/velia



**NICOLE**  
 QUARCE DONNA  
 COD. 836001  
 97% COT - 3% ELAST  
 colori: bianco



**PATRIZIA**  
 QUARCE DONNA  
 COD. 836011  
 97% COT - 3% ELAST  
 colori: bianco



**RIANA**  
CANCE DONNA  
COD. 898004  
69%COI 31% POLY INDAANTHENE  
color: biancolilla,  
biancolarancio,  
bianco/verde



**PENELOPE**  
CANCE DONNA  
COD. 898003  
69%COI 31% POLY INDAANTHENE  
color: biancolilla,  
biancolarancio,  
biancolavilla



**GIORGIA**  
CANCE DONNA  
COD. 897014  
69%COI 31% POLY INDAANTHENE  
color: biancolilla,  
biancolarancio,  
biancolavilla,  
bianco/verde



**MELISSA**  
CANCE DONNA  
COD. 898002  
69%COI 31% POLY INDAANTHENE  
color: biancolilla,  
biancolarancio bordeaux



**FRANK**  
CANCE UNGER  
COD. 898013  
69%COI 31% POLY INDAANTHENE  
color: bianco / verde,  
verde / grigio



**LENA**  
PANTALONE DONNA  
COD. 898021  
100% POLY  
color: nero

